

Inhoud

1. Inhoud van de doos	3
1.1 Componenten van het Telei ‘vaste breedband internet doe het zelf pakket’	4
1.2 De aansluitingen van de WiFi modem	6
2. Installatie van de modem	7
2.1 Telefooninstallatie met 1 of 2 telefoonaansluitpunten	8
2.2 De betekenis van de lampjes van de modem	12
3. Bijlagen	15
3.1 Bijlage 1: De aansluiting van PC met windows XP	16
3.2 Bijlage 2: De aansluiting van PC met Windows 7	20
3.2 Bijlage 3: ADSL WIFI netwerk installatie voor Windows XP en Vista	22
3.4 Windows XP	23
3.5 DNS settings	27
3.6 Windows Vista	30
3.7 Wifi optie	32
4. Trefwoordenlijst	33



1. Inhoud van de doos

1.1 Componenten van het Telei ‘vaste breedband internet doe het zelf pakket’

Dit ‘vaste breedband internet doe het zelf pakket’ bestaat uit:

- 1 Modem, voorgeprogrammeerd (met WIFI optie)
- 2 Splitters (modellen kunnen variëren, maar hebben dezelfde werking)
- 1 Aansluitsnoer van max. 2 meter
- 1 Voedingsadapter van max. 2 meter
- 1 Netwerkkabel van max. 2 meter

Voordat u de modem aansluit, verifieer eerst of u een telefooninstallatie heeft met 1, 2 of meer telefoonaansluitpunten. Deze handleiding is NIET bestemd voor een telefooninstallatie waaraan een alarmsysteem en/of bedrijfscentrale is gekoppeld. *(U kunt weten of uw telefooninstallatie gekoppeld is aan een alarmsysteem en/of bedrijfscentrale, indien er een alarm console in huis is, en als het huisalarm vanzelf belt naar een securitybedrijf).*

1. **Modem**
2. **Voedingsadapter**
3. **Aansluitsnoer**
4. **Netwerkkabel**
5. **Splitter**



1



2



3



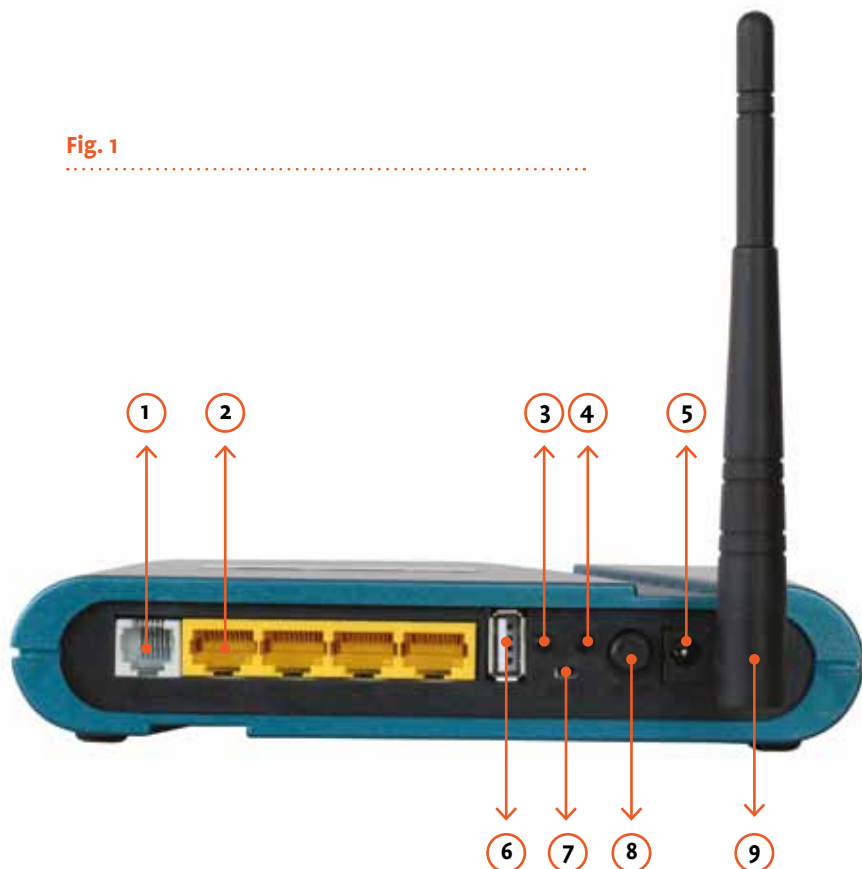
4



5

1.2 De aansluitingen van de WiFi modem

Fig. 1



1. Aansluitsnoer of LINE ingang (Gaat naar de wandcontactdoos)
2. Netwerk of LAN ingangen (gaat naar de PC)
3. WiFi aan/uit knop
4. WiFi password security knop
5. Voedingsadapter Ingang (110v)
6. USB poort (printer)
7. Reset knop (Niet indrukken!!)
8. Aan/Uit knop
9. WiFi antenne

2. Installatie van de modem

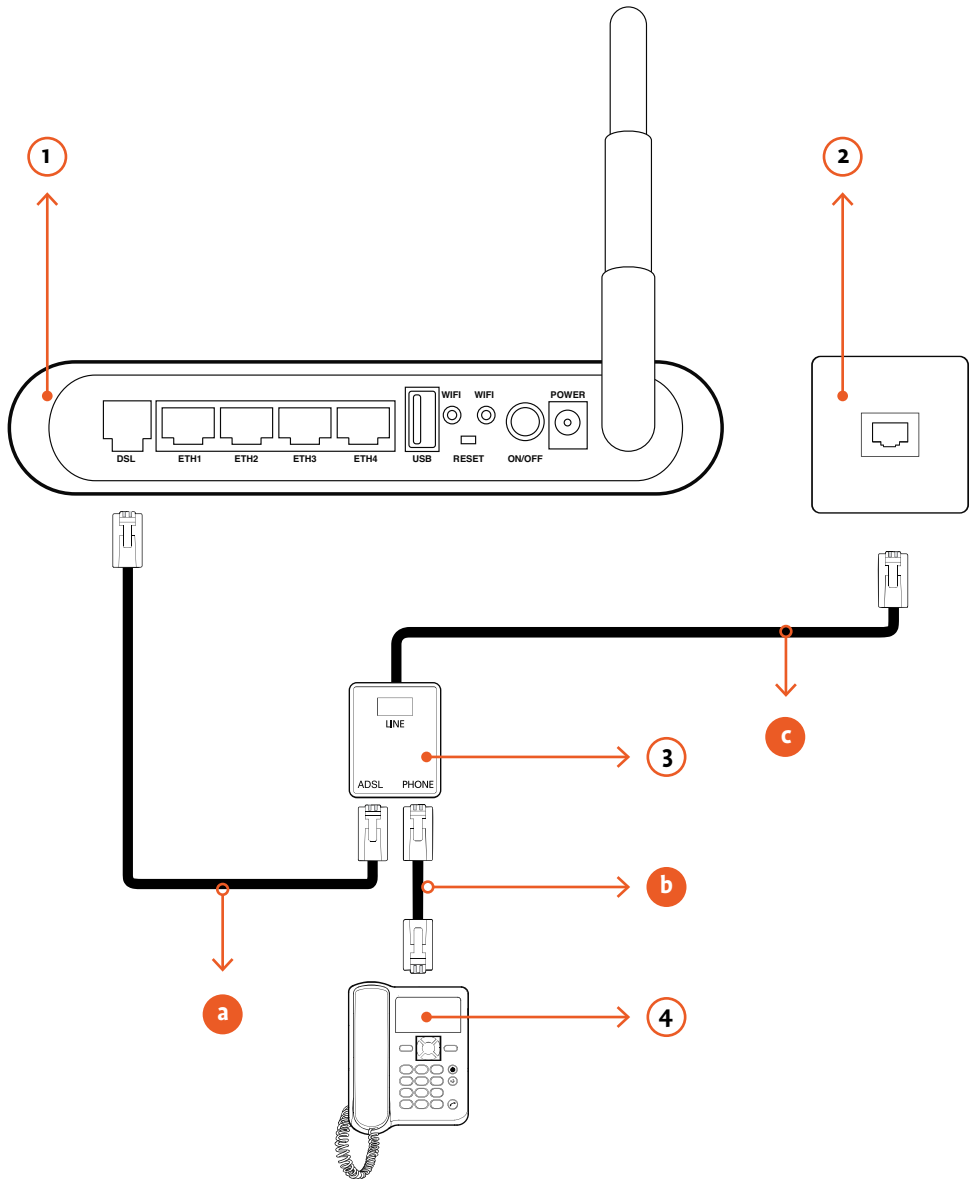
2.1 Telefooninstallatie met 1 of 2 telefoonaansluitpunten

Stap 1

1. Ontkoppel uw telefoontoestellen compleet met aansluitsnoer van de telefoon wandcontactdozen.
2. Haal uit het pakket de splitters en stop het aansluitsnoertje dat bevestigd is aan de splitter in de wandcontactdoos m.a.w. maak een connectie tussen de splitter en wandcontactdoos. (zie Fig.2)

1. **Modem**
2. **Telefoon wandcontact**
3. **Splitter**
4. **Huistelefoon**
 - a. **ADSL ingang**
 - b. **Phone ingang**
 - c. **Line ingang**

Fig.2

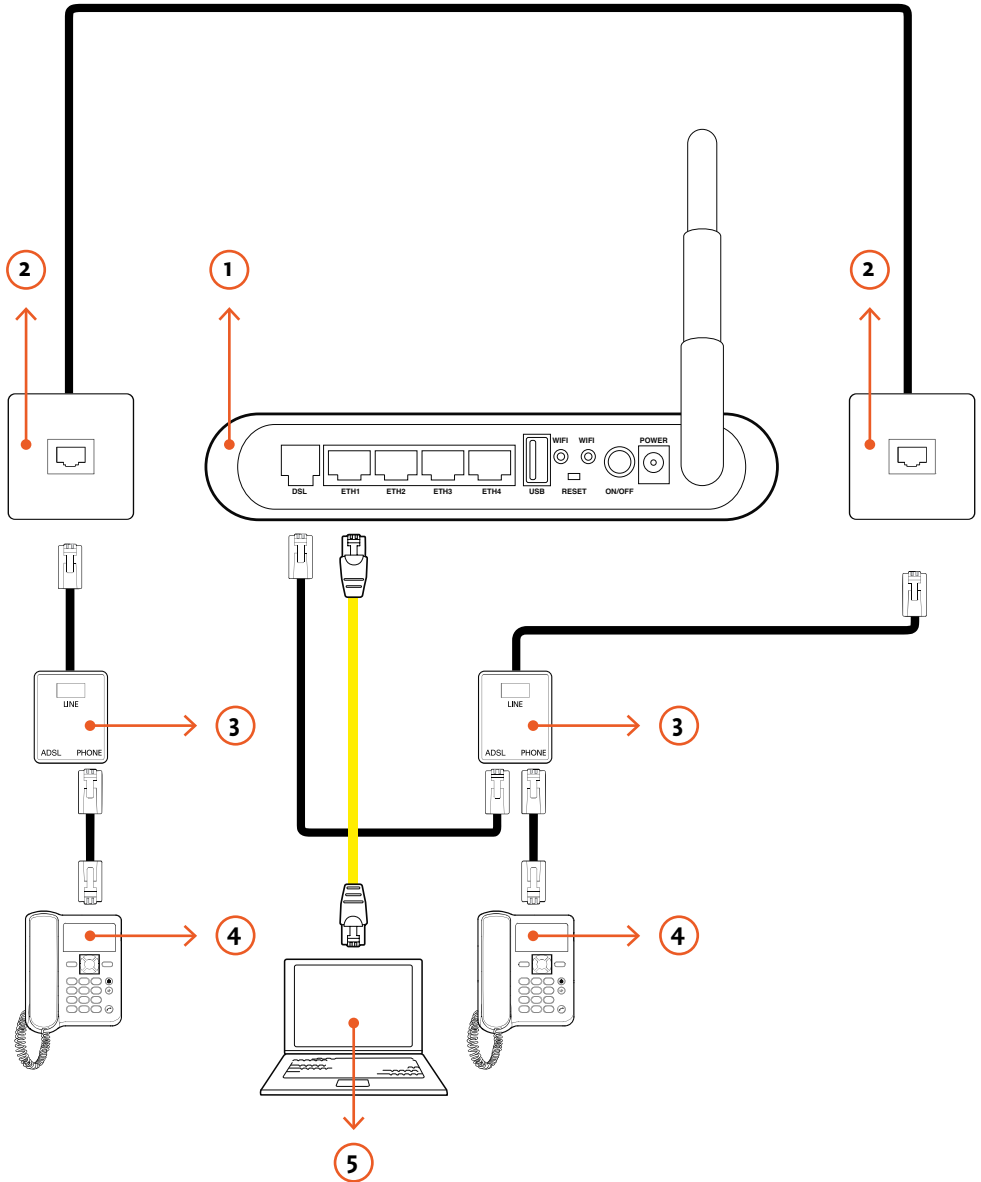


Stap 2

1. Koppel het(/de) telefoontoestel(len) aan de Phone ingang van de splitters
(Zie fig 2). De functie van de splitter is om de signalen te scheiden tussen voice en data(internet). Als Telesur de adsl installatie (installatie monteur) doet, wordt het signaal in de wandcontact doos gescheiden, waardoor er geen 2e splitter nodig is bij de 2e huistelefoon (indien die aanwezig is). Controleer of u een kiestoon hoort, indien u geen kiestoon hoort kan het zijn dat de kabels verkeerd zijn gekoppeld.
2. Koppel een aansluitsnoer aan de Line ingang van de modem (Zie fig.1). Deze koppelt u daarna aan de ADSL ingang van de splitter. (Zie Fig.2).
3. Fig.3 geeft een complete ADSL installatie weer.
4. Indien u meer dan 2 telefoonaansluitpunten heeft, zult u hiervoor aparte splitters en aansluitsnoeren moeten aankopen, om storingen te voorkomen. Bij meerdere telefoon aansluitingen op hetzelfde nummer, zal de installatie op dezelfde manier geschieden.

1. **Modem**
2. **Telefoonwandcontact**
3. **Splitter**
4. **Huistelefoon**
5. **Computer**

Fig.3



2.2 De betekenis van de lampjes van de modem

Dit is een weergave/overzicht van de lampjes aan de voorkant van de adsl modem. Als u de modem aanschakelt gaan de lampjes aan. Aan de hand van de kleuren die de lampjes weergeven, kunt u zien wat de status is van elke functie (zie schema).



LED	Color		Function
PWR	Green	On	Power on
		Off	Power off
	Red	On	POST (Power On Self Test) failure (modem start niet op) or Device malfunction
ETH1-4	Green	On	LAN link established and active via LAN port
		Blinking	ADSL data activity occurs
		Off	No LAN link via LAN port
WLAN	Green	On	The wireless module is ready and idle
		Blinking	Data transmitting or receiving over WLAN
		Off	The wireless function is off
DSL	Green	On	ADSL link established and active
		Blinking	ADSL is trying to establish a connection
		Off	No ADSL link
INET	Green	On	IP connected
		Blinking	IP connected and IP traffic is passing through the device
		Off	Modem power off or ADSL connection not present
	Red		ADSL router attempted to become IP connected and failed



3. Bijlagen

3.1 Bijlage 1:

De aansluiting van PC met windows XP

1. Koppel de netwerkkabel aan de LAN-ingang van de modem en aan de netwerkingang van uw PC of laptop. (zie foto's)
2. Zet uw computer aan.
Voor Windows XP:
3. Klik op Start, op Control Panel, dan op Network Connections.
Rechterklik op Local Area Connection icoon. Zie Fig.4
4. Selecteer Internet Protocol TCP/IP door op je rechtermuisknop te klikken.
Klik vervolgens op Properties.
5. Selecteer 'Obtain an IP address automatically'.
6. Kies 'Use the following DNS server addresses'.
7. Vul in bij 'Preferred DNS server' 200.1.159.58 en voor 'Alternate DNS server' 200.2.162.14 en klik op 'OK' , dan weer op 'OK' zie Fig.5

Fig. 4

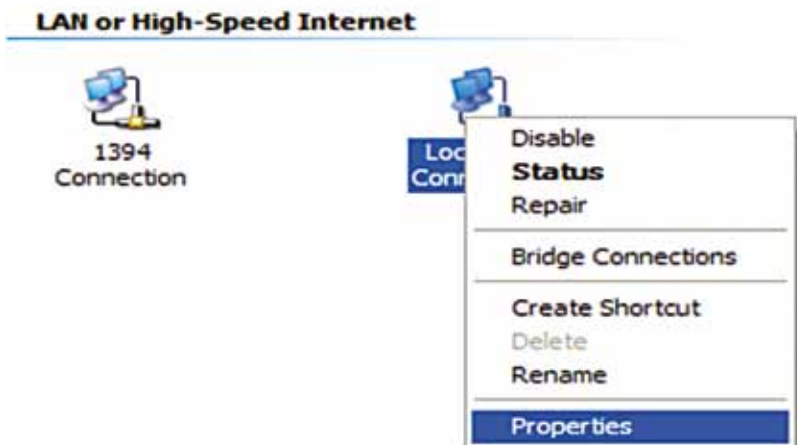


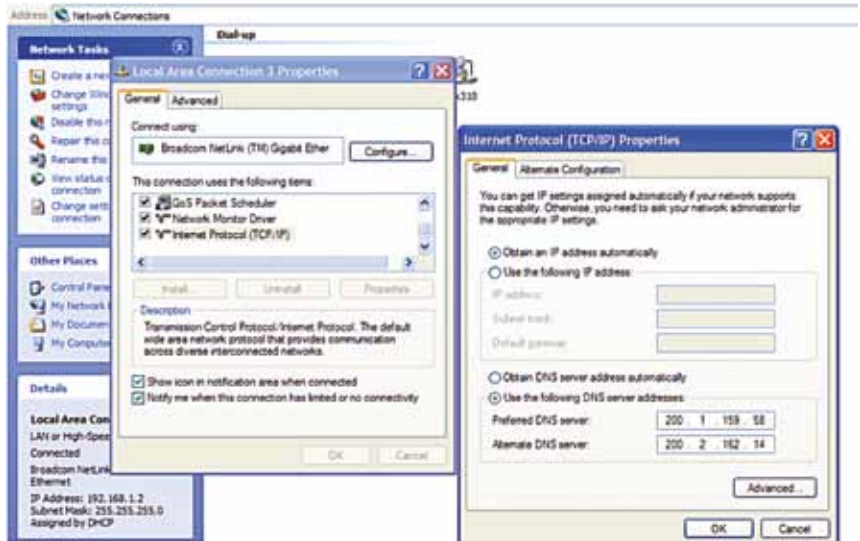
Foto 1: Netwerk ingang laptop



Foto 2: Netwerk ingang desktop



Fig. 5



8. Uw pc of laptop is nu gereed om te Internetten. Dit kunt u doen door te dubbelklikken op de Internet Explorer, Firefox of Google Chrome icoon. (In principe komen alle windows OS standaard met internet explorer. De twee andere kunnen gedownload worden; u kunt de google zoek optie gebruiken).

Fig. 6



9. Vul in de adressenbalk de gewenste website in bijvoorbeeld: www.telesr.nl en druk op Enter op uw toetsenbord. Zie Fig.6 Veel Internetplezier toegewenst.

Voor meer informatie, belt u naar de Internet service helpdesk op 400004, 1 x 24 uur bereikbaar.

De installatie van het 'doe het zelf' pakket moet binnen 3 dagen plaatsvinden. Mocht u toch die datum hebben overschreden, neem dan alsnog zo snel mogelijk contact op met de service helpdesk.

3.2 Bijlage 2:

De aansluiting van PC met Windows 7

1. Klik op start; In het search balkje (links van de shut down knop) typt u “network connections” en daarna drukt u op enter.
2. Rechterklik op Local Area Connection icoon. (als het icoontje niet tevoorschijn komt is er misschien geen netwerk kaart aanwezig of het is defect)Zie Fig.7
3. Selecteer Internet Protocol TCP/IP. Klik op Properties door op uw rechtermuisknop te drukken.
4. Selecteer vervolgens ‘Obtain an IP address automatically’.
5. Kies ‘Use the following DNS server addresses’.
6. Vul in bij ‘Preferred DNS server’ 200.1.159.58 en ‘Alternate DNS server’ 200.2.162.14 en klik op ‘OK’ , dan weer op ‘OK’ zie Fig.8



Fig. 7

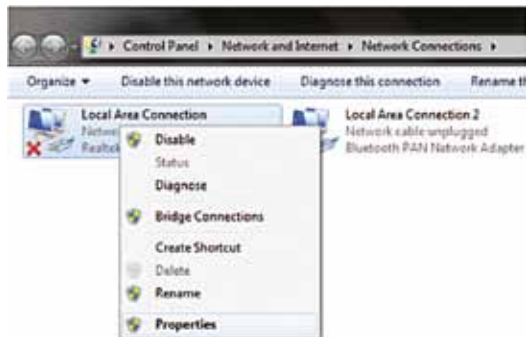
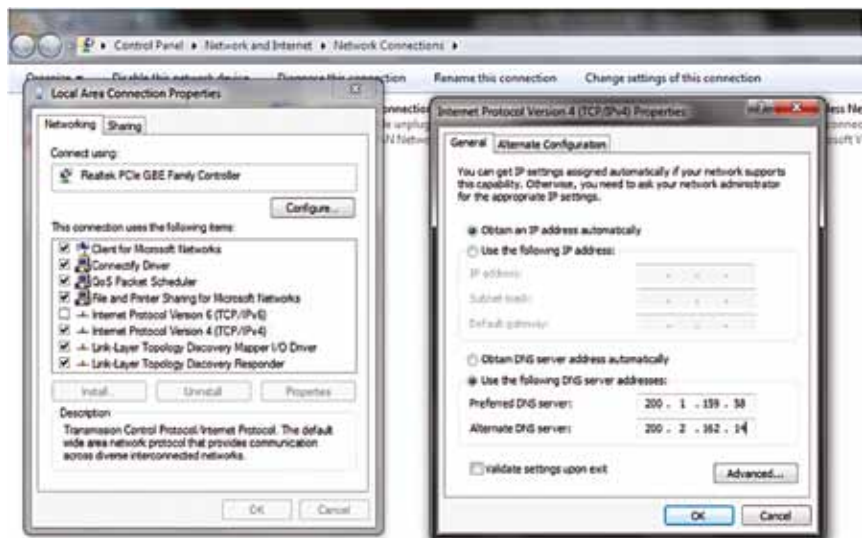


fig 8



Uw pc of laptop is nu gereed om te Internetten. Dubbelklik op de Internet Explorer, Firefox of Google Chrome icoon.

3.2 Bijlage 3:

ADSL WIFI netwerk installatie voor Windows XP en Vista

De minimale eisen om gebruik te maken van de ADSL wireless modem zijn:

- Laptop met WIFI adapter of WIFI USB-stick.
- PC met Wireless netwerkkaart of WIFI USB-stick.

Eisen adapter/kaart:

- Standard IEEE 802.11g, backward compatible with 802.11b
- WIFI kaart die WPA-PSK ondersteunt.
- WIFI kaart die 64 en 128 bit encryptie ondersteunt.

Als er alleen een laptop aanwezig is, hoeft de netwerk kabel niet aangesloten te worden van de modem naar de laptop als er via wifi een connectie wordt gemaakt. Dit geldt voor alle besturingssystemen.

3.4 Windows XP

Stap 1 Klik op start, dan op connect to Fig.1

Fig.1



Stap 2 Selecteer Show all connections Fig.2

Fig.2



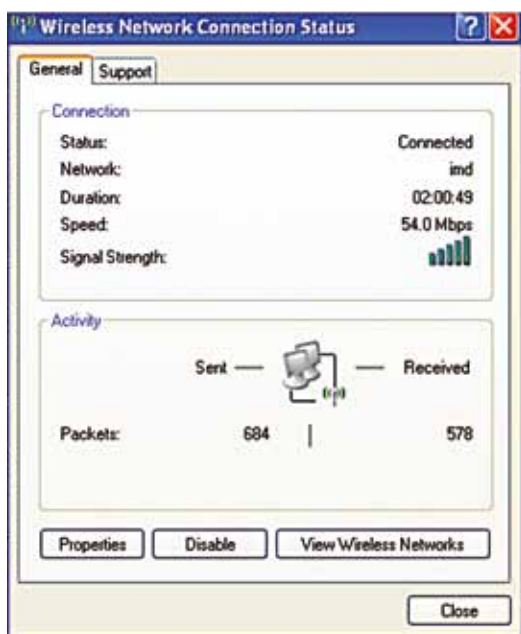
Stap 3 Dubbelklik op Wireless Network Connection Fig.3

Fig.3



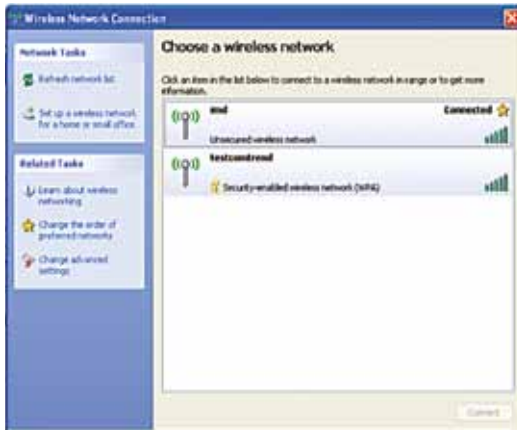
Stap 4 Klik op View Wireless Networks (rechtsonder). Fig.4

Fig.4



- Stap 5** Hier ziet u de beschikbare WiFi connecties. Fig. 5
Klik op de SSID, in dit voorbeeld genaamd testcomtrend. Telesur geeft u een eigen SSID(netwerk naam) en Key(wachtwoord) . Deze informatie is hoofdlettergevoelig. Voer uw netwerknaam en wachtwoord in.
Klik vervolgens op Connect.

Fig.5



- Stap 6** Vul de door Telesur aan u afgegeven Network key in en klik vervolgens op Connect Fig.6
De modem zal nu een ip adres toekennen aan uw pc Fig.7 (Acquiring network address) de wachttijd hangt af van de afstand tussen modem en pc en er komt een popup rechts onder op de taskbar als het is gelukt of niet.

Fig.6



Fig.7



Stap 7 Uw pc heeft nu connectie met de modem Fig.8

Fig.8



3.5 DNS settings

- Stap 1 Klik op start, dan op connect to Fig.9
- Stap 2 Selecteer Show all connections Fig.10
- Stap 3 Dubbelklik op Wireless Network Connection Fig.11

Fig.9



Fig.10



Fig.11



Stap 4 Klik op Properties (links onder) Fig.12

Stap 5 Selecteer Internet Protocol en klik op Properties (midden van de afbeelding) Fig.13

Fig.12

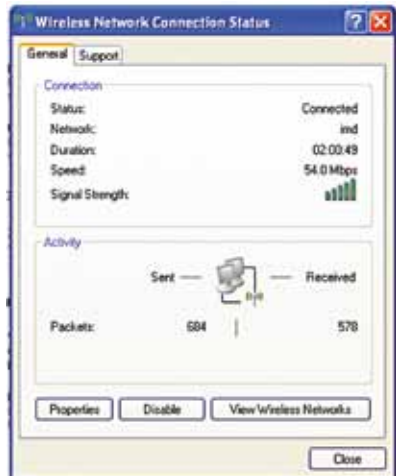


Fig.13



- Stap 6
1. Aanvinken:
Obtain an IP address automatically en
Use the following DNS server addresses
 2. Vul de DNS adressen in:
Preferred: 200.1.159.58 Alternate: 200.2.162.14 Fig.14
 3. Klik op OK, daarna weer op OK.

Fig.14



3.6 Windows Vista

Omdat dit voor de wifi connectie is (om met vista via wifi te internetten) komen er geen kabels aan te pas.

Stap 1 Klik op Start.

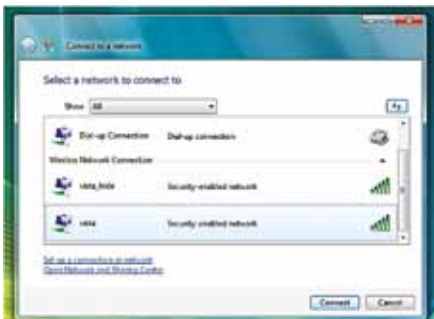
Stap2 Klik op Connect to Fig.15

Fig.15



Stap 3 Selecteer de SSID, in dit voorbeeld genaamd vista en klik vervolgens op Connect Fig.16

Fig.16



Stap 4 Voer de Security key of passphrase die u van Telesur heeft gekregen in Fig.17

Fig.17



Stap 5 Dubbel klik daarna op één van de netwerktypes Home, Work of Public location Fig.18

Voor huisgebruik, klik op Home. Indien u kiest voor optie home dan heeft u nog de optie om andere pc's toegang te verschaffen op het netwerk en omgekeerd.

WIFI OPTIE

Fig.18



3.7 Wifi optie

- Als u gebruik wilt maken van een WiFi connectie in windows 7, moet u de wifi van de laptop aanschakelen (meestal een knop aan de zijkant of aan de voorkant van uw laptop), het geeft vaak een blauw licht (standaard wifi kleur) en het wifi icoontje (is een kleine antenne).
- U klikt vervolgens op het icoontje dat hieronder is aangewezen in figuur 19.
- U krijgt dan een lijst met de netwerken die in de buurt zijn. U selecteert uw "SSID"(netwerk naam) en voert uw password in. De SSID en het Password worden verstrekt bij aankoop van de modem. Het is aan te bevelen uw password goed te bewaren.

Fig 19



4 Trefwoordenlijst

Wifi:

De wireless(draadloze) internet aansluiting waarop de laptop/smartphone kan worden aangesloten voor de internet verbinding.

Aansluitsnoer:

De kabel die de modem en de huistelefoons aan de wandcontactdoos verbindt.

Wandcontactdoos:

Dit is reeds in uw woning bevestigd voor de vaste huistelefoon aansluiting.

LAN of Netwerk ingangen:

Hieraan wordt de netwerk kabel aangesloten die de modem met de pc/laptop verbindt.

Splitter:

Dit is een kleine box die tussen de wandcontactdoos en modem/telefoon wordt aangesloten. (line ingang, Phone ingang en de ADSL ingang zijn erop vermeld)

Voedingsadapter:

Dit wordt aan het stopcontact aangesloten (110Volt).

Reset knop:

Deze knop wist alle aanwezige gegevens uit de modem (dus niet indrukken!!!)





